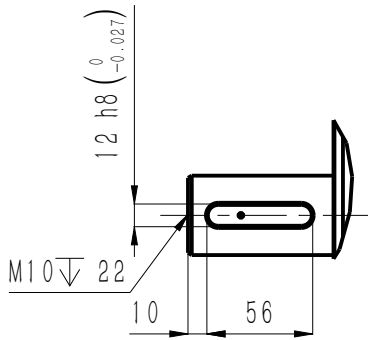
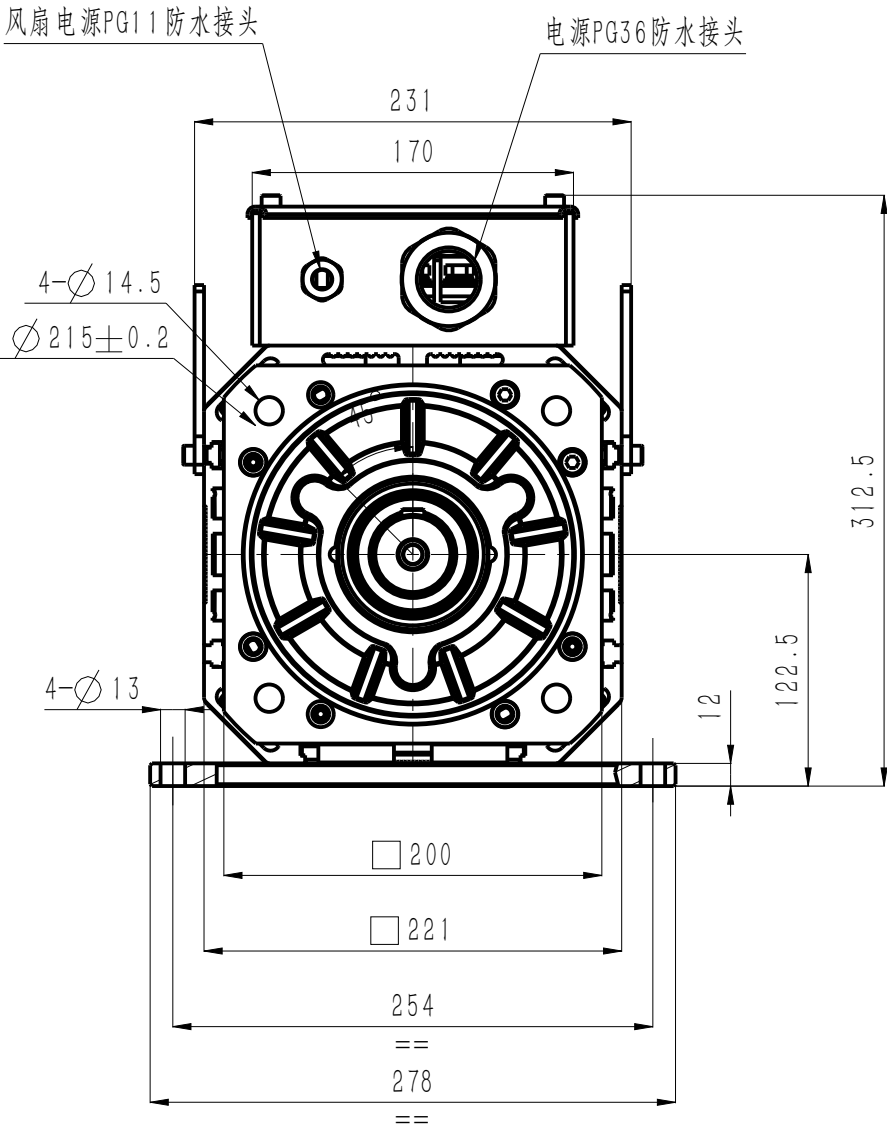
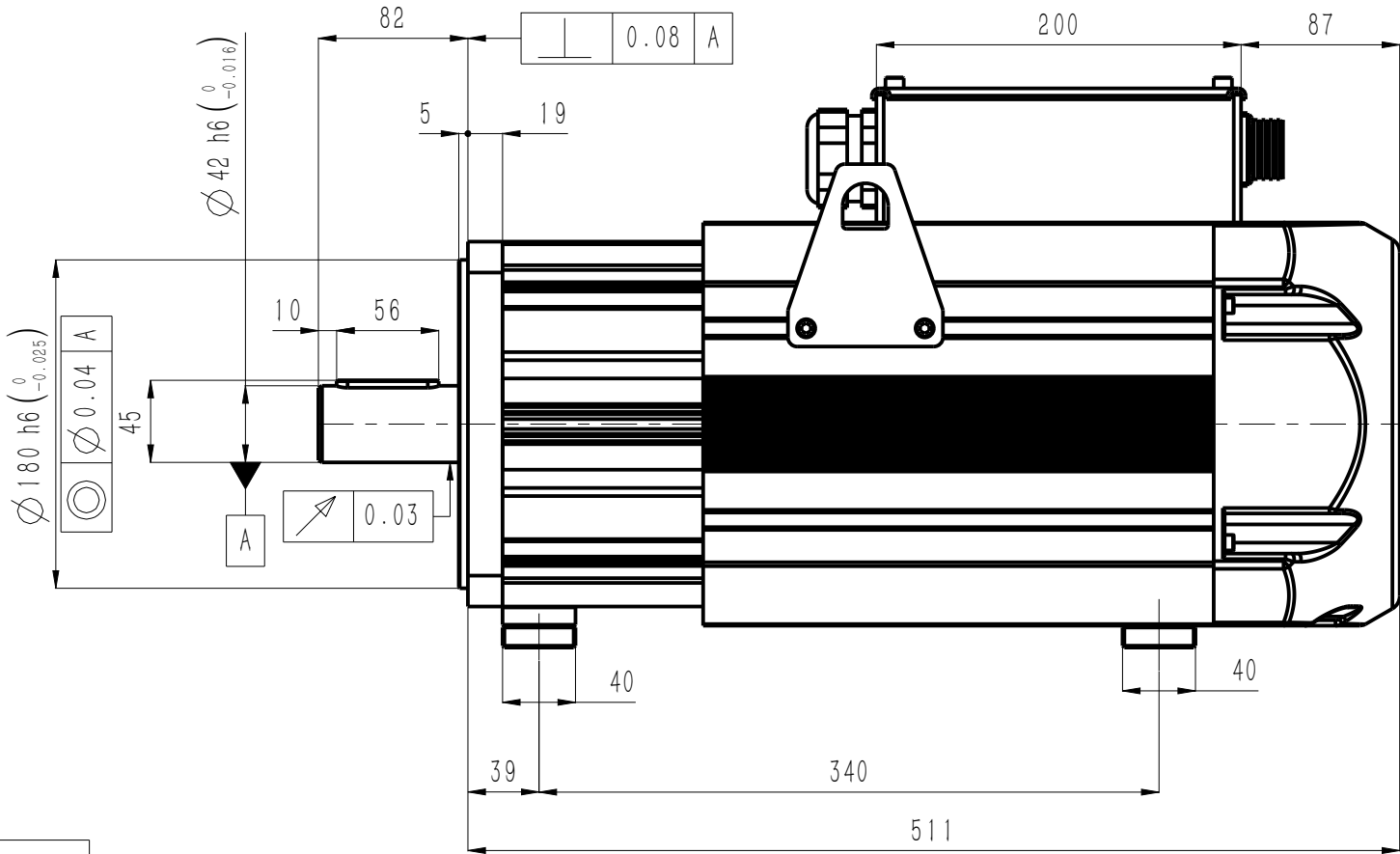


版本 Edition	变更内容 Description of the change
D	电感数据更新



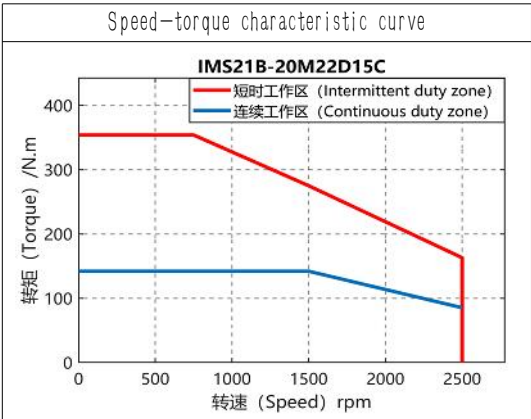
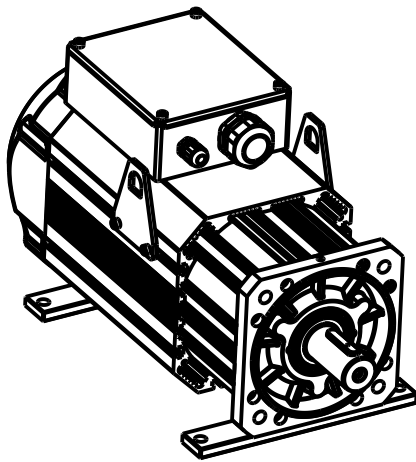
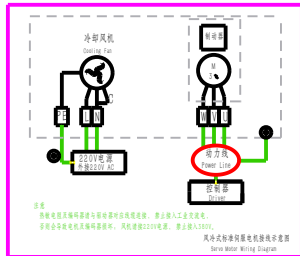
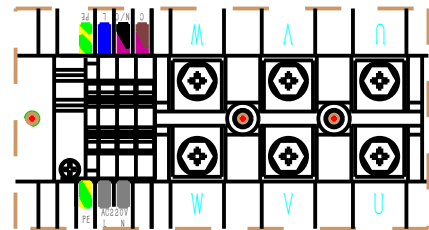
标配：A型圆头普通平键
A12X8X56(GB/T1096)



电机技术参数 Motor parameters

额定电压 Rated voltage	380	V AC
额定功率 Rated power	22.3	kW
额定扭矩 Rated torque	142	N · m
额定电流 Rated current	41.1	Arms
峰值扭矩(750rpm) Peak torque	354	N · m
峰值电流(750rpm) Peak current	84.2	Arms
峰值扭矩(1500rpm) Peak torque	275	N · m
峰值电流(1500rpm) Peak current	79.2	Arms
峰值扭矩(2500rpm) Peak torque	163	N · m
峰值电流(2500rpm) Peak current	79.2	Arms
额定转速 Rated speed	1500	rpm
峰值转速 Maximum speed	2500	rpm
扭矩系数 Torque constant	3.45	N · m/Arms
反电势常数 Back EMF constant	280.7	V/krpm
线电阻 line resistance	0.42	Ω
线电感 line inductance	10.25	mH
转动惯量 Moment of inertia	177±10%	kg · cm ²
轴向允许载荷 Axial allowable load	/	N
径向允许载荷 Radial allowable load	/	N
极对数 Number of pole pairs	4	对

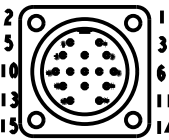
引线定义 Wiring definition



IP防护等级 Ingress Protection Rating	IP54	
绝缘等级 Insulation class	F	
绝缘电阻 Insulation resistance	>100MΩ DC500V	
电机重量 Motor weight	67.7	kg
工作温度 Operating temperature	-20℃~40℃	
工作湿度 Operating humidity	20%~80% (不结露 Non-dewfall)	
推荐安装海拔 Recommend installing altitude	<1000m(1km以上降额使用) (Derate for use above 1km)	

信号航插规格 Encoder connector

YD28J15Z




编码器规格 Connector specifications

23-bit
optical encoder

12-bit
Resolver encoder

引线定义 Wiring definition										
1	2	3	4	5	6	7	8	9		
PE (屏蔽)	SD+ (蓝)	SD- (黄)	+5V (红)	0V (黑)	BAT+ (棕)	BAT- (白)	KTY84-130+ (黄)	KTY84-130- (绿)		
PE (屏蔽)	Ref+ (红白)	Ref- (黄白)	Cos- (黑)	Cos+ (红)	Sin+ (黄)	Sin- (蓝)	KTY84-130+ (黄)	KTY84-130- (绿)		

SN	料号 P/N	整机型号 Model and Specification		编码器 Encoder	
	11101-01709	IMS21B-20M22D15C-4-R7F-A		12位旋变	
	11101-01733	IMS21B-20M22D15C-4-P9F-A		23位多圈光编	
				深圳市英威腾电气股份有限公司 Shenzhen INVT Electric Co., Ltd.	
D	替换	/	26-3-19	名 称	电机外形图 Motor outline dimension drawing
版 本	更改方式	更改人	日期		
设计	/			料 号	/
校 核	/				
工 艺	/			图 号	/
审 核	/				
标准化	/			重 量	/
批 准	/				
				材 质	/
				投影标识	
				比 例	1 : 1
				第 1 页 共 1 页	